



Maritim Airport Hotel Hannover

Einleitung	3
Anfahrtsskizze	10
Info für Materialanlieferung	11
Tagungsräume	12
Tagungspaket	19
Speisen- und Getränkeempfehlungen	20
Technikangebot	28



Sehr geehrte Damen und Herren,

wir freuen uns, dass Sie unser Hotel in Ihre Planung einbezogen haben.

Als Hannovers einzigartiges Tagungshotel bieten wir Ihnen attraktive Tagungs- und Veranstaltungsräume an.

In direkter Anbindung an den Flughafen Hannover erwartet Sie das stilvolle Maritim Airport Hotel Hannover als idealer Treffpunkt für Geschäftsreisende und Tagungsgäste. Zum Messegelände und in die Innenstadt gelangt man in kürzester Zeit bequem mit öffentlichen Verkehrsmitteln. Der Flughafen ist trockenem Fußes erreichbar.

Kongresse, Tagungen, Meetings und Seminare.

Für jeden Veranstaltungszweck hält das Hotel perfekte Rahmenbedingungen bereit. Der Saal Maritim bietet Kapazitäten für bis zu 1.500 Personen. 15 weitere attraktive Tagungs- und Gruppenräume sowie zehn Tagungssuiten runden das erstklassige Angebot ab. Ein besonderes Highlight ist der edle Boardroom in der zweiten Etage für geschäftliche Besprechungen mit bis zu zehn Personen. In und um Hannover gibt es unzählige Möglichkeiten für attraktive Rahmenprogramme. Die erfahrenen Mitarbeitenden unseres Maritim Catering unterbreiten Ihnen gern Vorschläge vom Galaabend im Cavallo bis zum Businesssevent im Flugzeughangar. Wir geben Ihnen die Gewissheit, dass Ihre Veranstaltung nicht nur zu einem Ereignis, sondern zu einem Erlebnis wird.

Ihr Maritim Airport Hotel Hannover

Das Maritim Airport Hotel in Hannover bietet seinen Gästen in 527 Zimmern und Suiten wohnliche Behaglichkeit und elegantes Ambiente. Die in Kirschbaumholz und warmen blau-grau Tönen eingerichteten Zimmer, alle mit Bad/Dusche/WC, Föhn, Kosmetikspiegel, digitalem Fernsehen, Radio, Telefon mit Anrufbeantworter und automatischem Weckruf sowie Minibar (ab Superior Zimmer) ausgestattet, geben dem Gast die Entspannung nach einem erfolgreichen Tag. Das Zimmer steht Ihnen am Anreisetag ab 15 Uhr und am Abreisetag bis 12 Uhr zur Verfügung. Die Zimmer sind in verschiedene Kategorien unterteilt.



412 moderne Classic Zimmer

Die komfortablen Classic Zimmer befinden sich von der 1. bis 4. Etage und bieten mit 27 qm viel Platz zum Wohlfühlen an. Sie verfügen teilweise über einen Blick zum Flughafen, zum See, zum Innenhof und in die Lobby. Hochwertige Boxspringbetten, kostenfreies Internet (bis zu 6 Mbit/s), ein großer Flachbild-Smart-TV, Safe und Bad mit Badewanne runden das Angebot ab.



75 geschmackvolle Superior Zimmer

Die stilvollen Superior Zimmer mit 27 qm befinden sich auf der 5. Etage mit teilweise hervorragenden Ausblick über den Flughafen, zum See, zum Innenhof und in die Lobby. Die hochwertige Ausstattung mit Boxspringbetten, Flachbild-TV, Safe, Leihbademantel/-schuhe und Bad mit Wanne wird in dieser Kategorie durch eine Kapselmaschine zur Kaffeezubereitung für einen perfekten Start in den Tag ergänzt. Kostenfreies Internet (bis zu 6 Mbit/s) runden das Angebot ab.



22 Juniorsuiten

Die 50 qm Juniorsuiten befinden sich in der 1. bis 5. Etage. Die hochwertige Ausstattung mit getrenntem Wohn-/Arbeitsbereich und separatem Schlafzimmer mit Boxspringbetten, Aufdeckservice, Flachbild-TV, Safe, Kapselmaschine zur Kaffeezubereitung, Leihbademantel/-schuhe, edlem Marmorbad mit Dusche und Wanne verströmt Wohlfühlambiente pur. Kostenfreies Internet (bis zu 6 Mbit/s) runden das Angebot ab.



7 Mastersuiten

Die 72 qm Mastersuiten mit hervorragenden Blick zum Flughafen befinden sich in der 1. bis 4. Etage. Die hochwertige Ausstattung mit getrenntem Wohn-/Arbeitsbereich und separatem Schlafzimmer mit Boxspringbetten, Aufdeckservice, Flachbild-TV, Safe, Kapselmaschine zur Kaffeezubereitung, Leihbademantel/-schuhe, edlem Marmorbad mit Dusche und Wanne sowie Gäste-WC lässt keine Wünsche offen. Kostenfreies Internet (bis zu 6 Mbit/s) runden das Angebot ab.



1 Präsidentsuite

Die 116 qm Präsidentsuite befindet sich in der 5. Etage und bietet einen hervorragenden Blick zum See. Die exklusive Ausstattung mit elegantem Wohnzimmer, Arbeitsbereich, zwei stilvollen Schlafzimmern mit Boxspringbetten, Aufdeckservice, Flachbild-TV, Safe, Kapselmaschine zur Kaffeezubereitung, Leihbademantel/-schuhe und zwei edlen Marmorbädern mit Dusche und Wanne bietet ein Hotelenerlebnis der Extraklasse. Bei Anreise begrüßen wir Sie mit frischem Obst. Kostenfreies Internet (bis zu 6 Mbit/s) runden das Angebot ab.



Boardroom 2058

Unser Boardroom auf der 2. Etage bereichert für bis zu zehn Personen unser Tagungsangebot. Die technische Ausstattung umfasst u.a. einen Plasmabildschirm mit Laptop-Anschluss und ein Panaboard.



Restaurant „Rôtisserie“

Wir heißen Sie „Herzlich willkommen“ in unserem Buffetrestaurant „Rôtisserie“. Schlemmen Sie vom reichhaltigen Frühstücks-, Lunch- und Dinnerbuffet. Das Restaurant hat eine Kapazität für 180 Personen.



Restaurant „Bistro Bottaccio“

Das „Bistro Bottaccio“ verfügt über 80 Sitzplätze. Genießen Sie exzellente Weine, internationale und regionale Speisen in stilvollem Ambiente. Ein Muss für alle, die das Besondere lieben!



Hotelbar „Night Flight“

Genießen Sie kühle Drinks und exotische Cocktails in der Bar „Night Flight“.
Öffnungszeiten:
Täglich von 17 bis 24 Uhr



Wellnessbereich

Kostenfreie Nutzung des Pools im Wellnessbereich (Öffnungszeiten: 6 bis 22 Uhr, Temperatur: 27° C); Dampfsauna, Finnische Sauna und Fitnessgeräte sind kostenpflichtig. Massage auf Anfrage.

Garage

Das Maritim Airport Hotel verfügt über 430 kostenpflichtige Einstellplätze.

Kosten:

Stunde: 5,00 €

Pro Tag: 25,00 €

Die richtigen Ansprechpartner für Ihre geplante Veranstaltung und Zimmer im Maritim Airport Hotel Hannover erreichen Sie unter folgenden Rufnummern oder per E-Mail

Veranstaltungsbüro - zentrale Rufnummer

☎ 0511 9737-5680

Fax: 0511 9737-592

E-Mail: meeting.hfl@maritim.de

Reservierungsbüro - zentrale Rufnummer

☎ 0511 9737-5665

Fax: 0511 9737-590

E-Mail: reservierung.hfl@maritim.de



**Bitte beachten Sie, dass unsere Öffnungszeiten variieren können.
Den tagesaktuellen Stand erfragen Sie bitte telefonisch. Wir freuen uns auf Ihren Anruf!**

Restaurant „Rôtisserie“

Reichhaltiges Frühstücksbuffet

Montag bis Freitag von 6 bis 10.00 Uhr
Samstag & Sonntag von 6.30 bis 10.30 Uhr

Preis pro Person: 23,00 €*

Mittags

Öffnungen je nach Belegung

Abends

Montag bis Freitag von 18 bis 22.30 Uhr
Samstag und Sonntag je nach Belegung

Den tagesaktuellen Stand der Öffnungszeiten erfragen Sie bitte telefonisch unter 0511 9737-0. Wir freuen uns auf Ihren Anruf! Vielen Dank.

Tischreservierungen per E-Mail an tisch.hfl@maritim.de

Tischreservierungen nehmen wir gern unter ☎ 0511 9737-5631 entgegen.

* Kinder 0 – 6 Jahre kostenfrei / Kinder 7 – 12 Jahren zahlen die Hälfte.

Restaurant „Bistro Bottaccio“

Öffnungszeiten

Genießen Sie exzellente Weine, internationale und regionale Speisen, in stilvollem Ambiente. Ein Muss für alle, die das Besondere lieben!

Bitte erfragen Sie den tagesaktuellen Stand der Öffnungszeiten Tischreservierungen per E-Mail an tisch.hfl@maritim.de.

Vielen Dank.

Tischreservierungen nehmen wir gern unter ☎ 0511 9737-5629 entgegen.

Hotelbar „Night Flight“

Öffnungszeiten

- Täglich von 17 bis 0 Uhr

Tischreservierungen per E-Mail an tisch.hfl@maritim.de.



Maritimstraße 1
 30855 Langenhagen
 ☎ 0511 9737-0
 Fax: 0511 9737-590
 E-Mail: info.hfl@maritim.de

Bitte im Navigationssystem eingeben

Maritimstraße 1
 Langenhagen / Flughafen

Bitte beachten Sie, dass Sie erst hinter dem See links abbiegen. Folgen Sie NICHT der Ausschilderung „Maritim Anlieferung“!

Anreise per Bahn:

- vom Hauptbahnhof (Gleis 2) mit der S5 Richtung Flughafen (17 Minuten)
- pendelt zwischen 4.06 und 1.36 Uhr
- Haltestelle Flughafen (Endstation)
- liegt direkt am Maritim Airport Hotel Hannover

Anreise per Bus:

- vom Hauptbahnhof mit der Stadtbahn Linie 1 nach Langenhagen-Zentrum
- Bus 470 Richtung Flughafen (Endstation)
- liegt direkt am Maritim Airport Hotel Hannover

Anreise per Pkw

aus Richtung Süden/Norden:

- über A7
- auf Autobahnteilstück A 352 und Abfahrt Langenhagen / Flughafen
- Maritim Airport Hotel Hannover ist ausgeschildert

aus Richtung Westen/Osten:

- über A2
- Abfahrt Langenhagen / Flughafen
- Maritim Airport Hotel Hannover ist ausgeschildert

Anreise per Flugzeug:

- vom Terminal C überdachter Übergang zum Maritim Airport Hotel Hannover

Sehr geehrte Damen und Herren,

um vorab zugesandte Veranstaltungsmaterialien den jeweiligen Veranstaltungen korrekt zuzuordnen, haben wir einige Hinweise für Sie und Ihre Partner (Speditionen, Paketdienste).

Bitte vermerken Sie auf sämtlichen in das Hotel zu liefernden Materialien (Pakete, Paletten usw.) folgende **wichtige Informationen**:

- den Veranstaltungsnamen (Firmennamen)
- das Veranstaltungsdatum
- den Veranstaltungsraum, sofern bekannt
- den Ansprechpartner Ihrer Veranstaltung vor Ort (von der Firma, **nicht vom Hotel!**)

Anlieferung

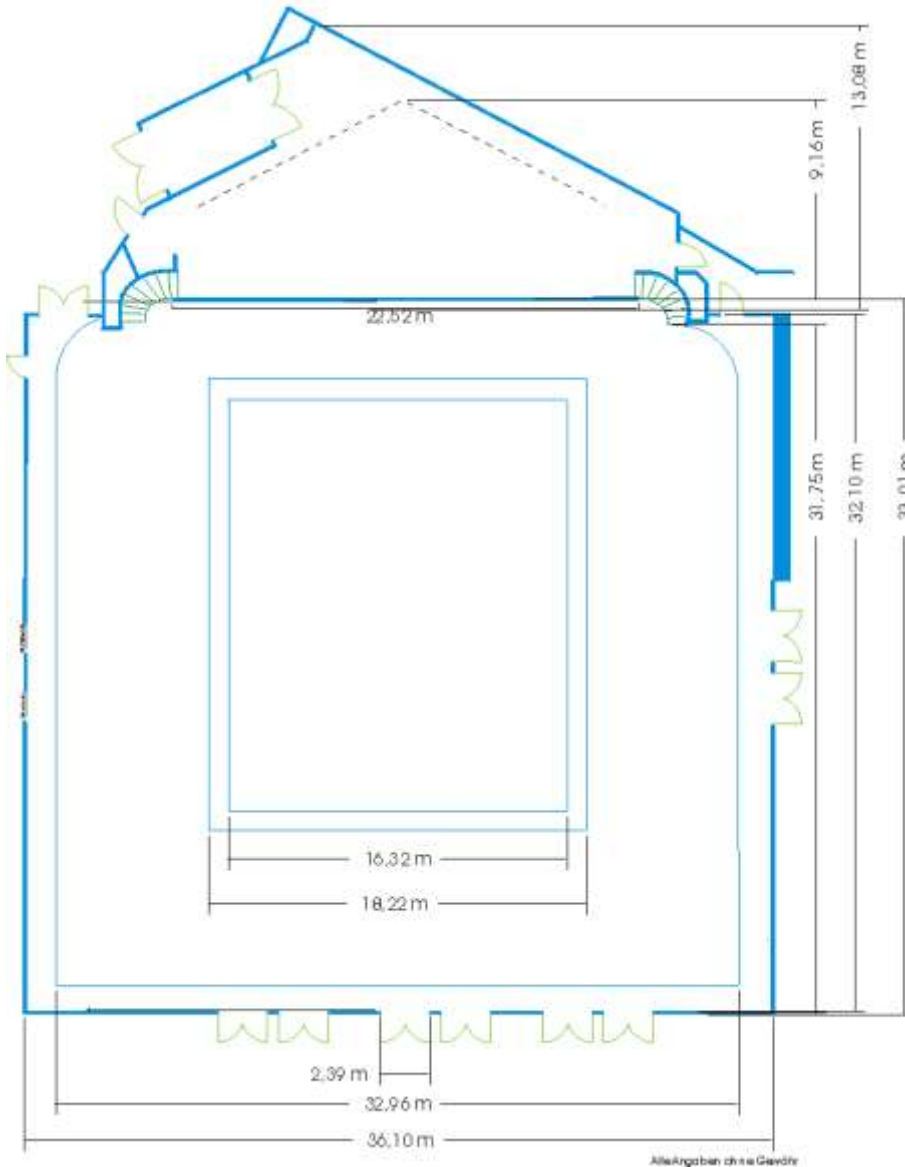
Bitte informieren Sie das Hotel im Vorfeld über zu erwartende Anlieferungen. Die Anlieferung für Materialien ist generell von montags bis freitags 8 bis 17 Uhr in unserer Warenannahme (Magazin) möglich. Die Warenannahme ist als „Anlieferung Maritim“, von der Flughafenstraße kommend, ausgeschildert und ist unter ☎ 0511 9737-5606 zu erreichen.

Rücktransport

Um einen gegebenenfalls anstehenden Rücktransport reibungslos zu ermöglichen, ist es ebenfalls erforderlich, den beauftragten Firmen (Speditionen, Paketdienste) die oben genannten Materialien mitzuteilen, so dass eine eindeutige Zuordnung der abzuholenden Dinge vor Ort erfolgen kann. Die Bereitstellung erfolgt durch den Veranstalter nach Absprache vor Ort in der Warenannahme (Magazin). Das Hotel ist über den Termin und das beauftragte Unternehmen für die Abholung in Kenntnis zu setzen. Das Hotel behält sich eine Berechnung der Einlagerung vor, sofern nicht eine sofortige Abholung nach der Veranstaltung erfolgt.

Selbstverständlich stehen wir Ihnen für weitere Auskünfte oder Rückfragen gern zur Seite. Sie erreichen uns unter ☎ 0511 9737-5680

Mit freundlichen Grüßen
Maritim Airport Hotel Hannover



Saal Maritim

Lage: Erdgeschoss

Nutzfläche: 1400 qm (inkl. Bühne)

Maße:

Höhe außen: 4,80 m Länge: 32,13 m Türbreite: 2,34 m

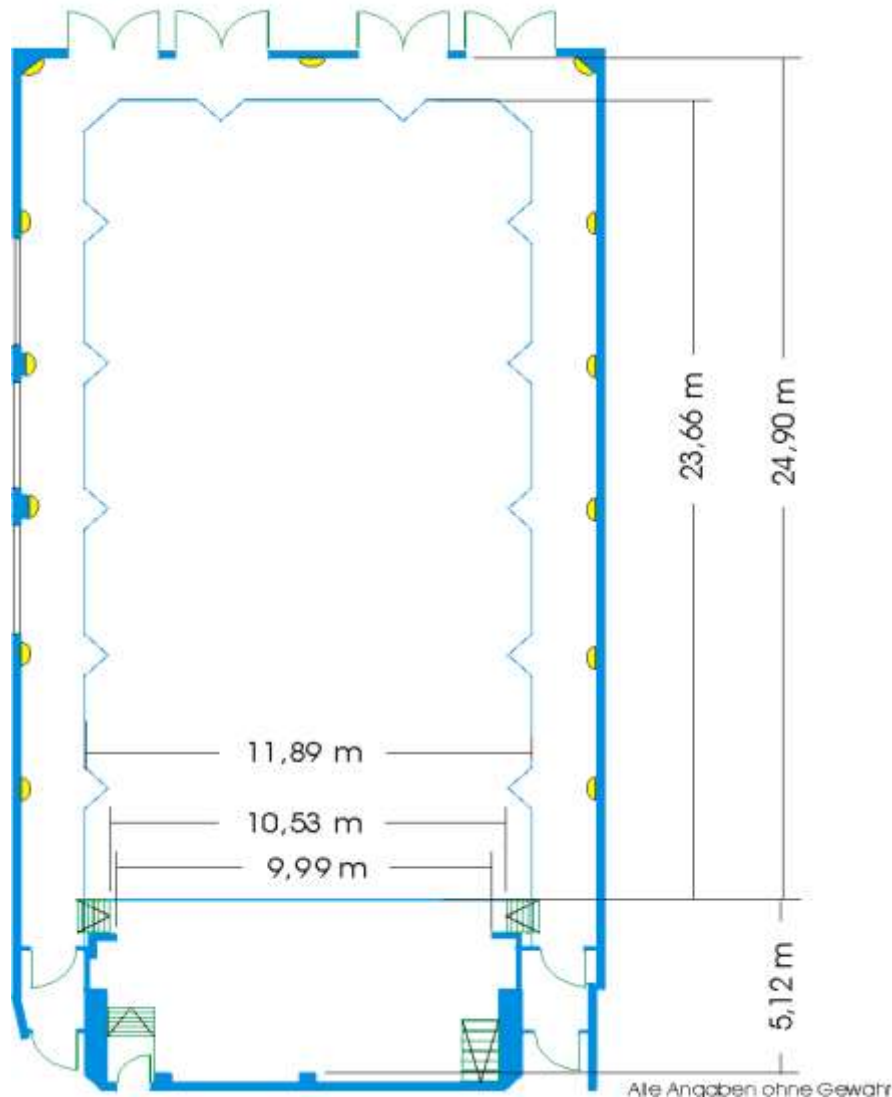
Höhe innen: 6,65 m Breite: 35,95 m Türhöhe: 2,32 m

Bühne:

Tiefe: 4,35 bis 9,50 m Breite: 22,50 m Höhe: 1,20 m

Maximale Bestuhlung:

Stuhldreihen	Parlament.	U-Form	Block	Bankett runde Tische
1500	900	---	---	850



Saal Hannover

Lage: Erdgeschoss

Nutzfläche: 440 qm (inkl. Bühne)

Maße:

Höhe außen: 3,20 m Länge: 24,91 m Türbreite: 2,34 m

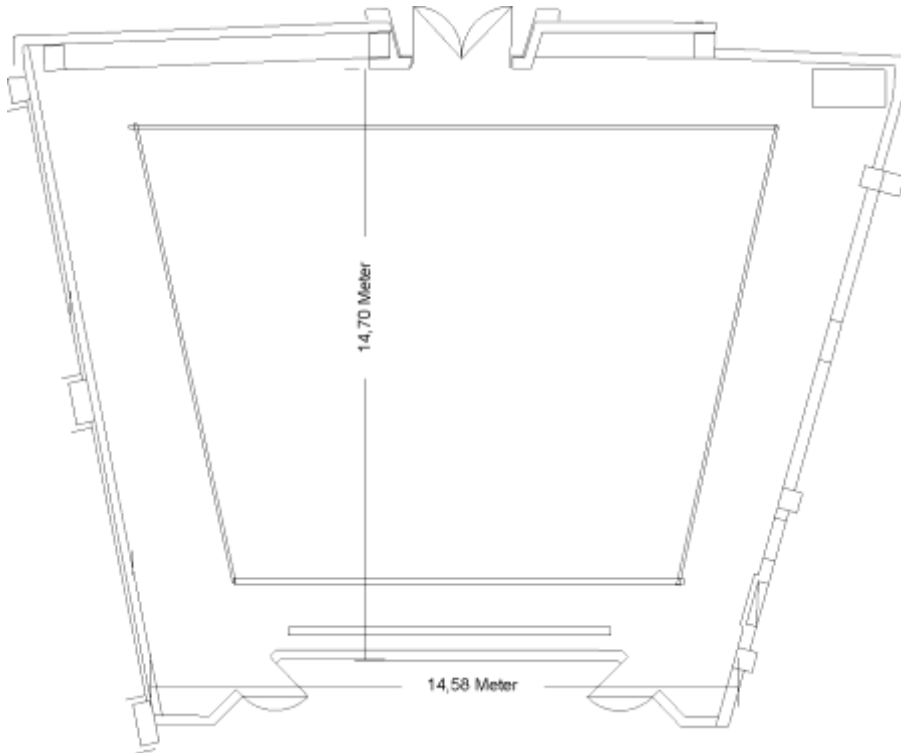
Höhe innen: 4,10 m Breite: 15,19 m Türhöhe: 2,32 m

Bühne:

Tiefe: 5,12 m Breite: 10,24 m Höhe: 0,90 m

Maximale Bestuhlung:

Stuhlreihen	Parlament.	U-Form außen	Bankett runde Tische	Bankett lange Tische
500	280	70	300	72



Saal Langenhagen

Lage: Erdgeschoss

Nutzfläche: 270 qm

Maße:

Höhe außen: 3,40 m Länge: 16,10 m Türbreite: 2,34 m
 Höhe innen: 3,85 m Breite: 21 m Türhöhe: 2,32 m
 12,40 m

Maximale Bestuhlung:

Stuhlreihen	Parlament.	U-Form außen	Block	Bankett runde Tische	Bankett lange Tische
300	174	50	40	180	40



Salon Maschsee, Salon Kestner

Lage: Erdgeschoss

Nutzfläche: je 50 qm

Maße:

Höhe außen: 3,46 m Länge: 7,80 m Türbreite: 1,20 m
 Höhe innen: 3,87 m Breite: 8,20 m Türhöhe: 2,30 m

Maximale Bestuhlung:

Stuhlreihen	Parlam.	U-Form außen	Block	Bankett runde Tische	Bankett lange Tische
80	60	30	24	60	24

Salon Sprengel, Salon Marschner, Salon Herrenhausen

Lage: Erdgeschoss

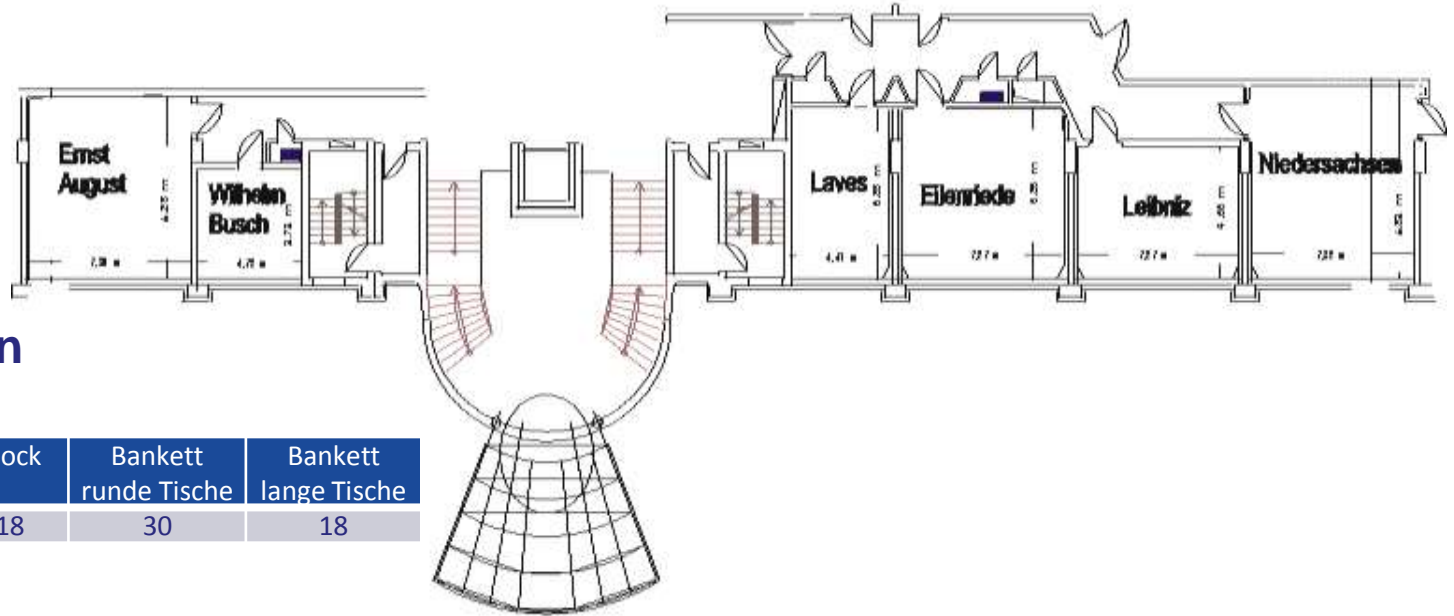
Nutzfläche: je 80 qm

Maße:

Höhe außen: 3,40 m Länge: 11 m Türbreite: 1,20 m
 Höhe innen: 3,85 m Breite: 8 m Türhöhe: 2,30 m

Maximale Bestuhlung:

Stuhlreihen	Parlam.	U-Form außen	Block	Bankett runde Tische	Bankett lange Tische
80	60	30	24	60	24



Salon Niedersachsen

Maximale Bestuhlung:

Stuhlreihen	Parlam.	U-Form außen	Block	Bankett runde Tische	Bankett lange Tische
60	32	22	18	30	18

Salon Ernst August

Maximale Bestuhlung:

Stuhlreihen	Parlam.	U-Form außen	Block	Bankett runde Tische	Bankett lange Tische
---	---	22	---	---	---

Lage: Erdgeschoss

Nutzfläche: je 50 qm

Maße:

Höhe: 3 m Länge: 7,40 m Türbreite: 1,20 m

Breite: 6,50 m Türhöhe: 2,07 m

Salon Niedersachsen

Breite: 6,80 m

Salon Wilhelm Busch

Lage: Erdgeschoss

Nutzfläche: 20 qm

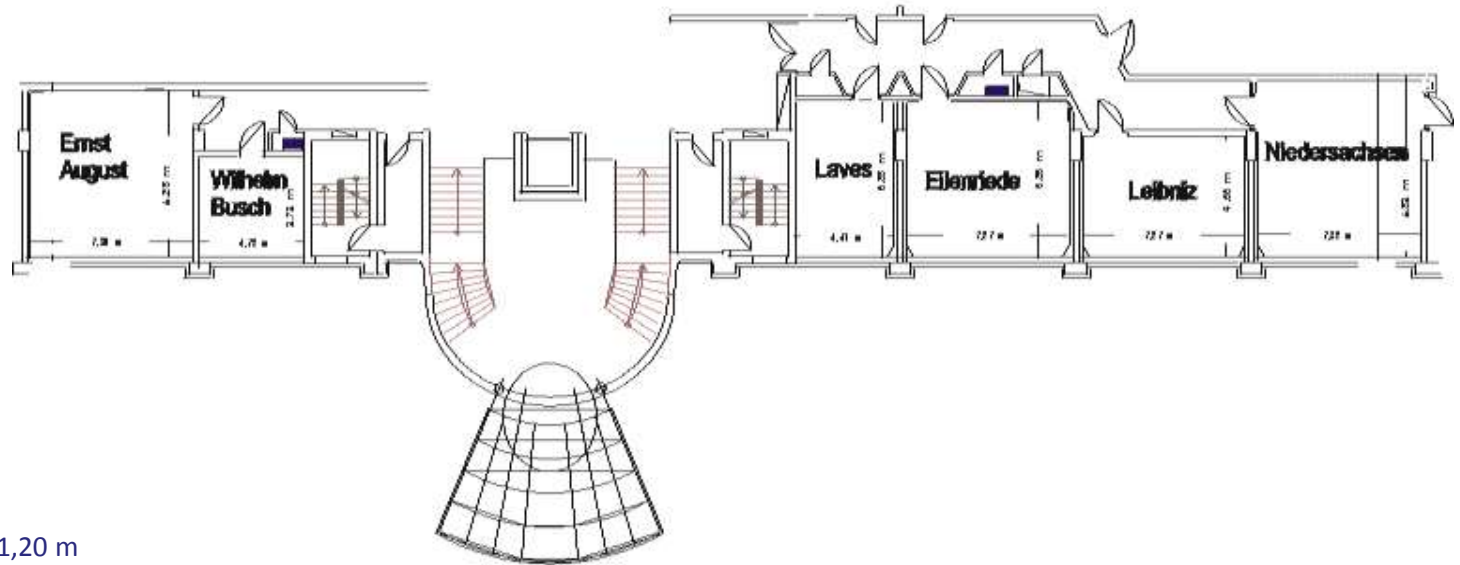
Maße:

Höhe: 3 m Länge: 3,80 m Türbreite: 1,20 m

Breite: 4,80 m Türhöhe: 2,07 m

Maximale Bestuhlung:

Stuhlreihen	Parlam.	U-Form außen	Block	Bankett runde Tische	Bankett lange Tische
---	---	---	8	---	---



Salon Laves

Lage: Erdgeschoss

Nutzfläche: 25 qm

Maße:

Höhe: 3 m Länge: 6,10 m Türbreite: 1,20 m

Breite: 4,50 m Türhöhe: 2,07 m

Maximale Bestuhlung:

Stuhlreihen	Parlam.	U-Form außen	Block	Bankett runde Tische	Bankett lange Tische
20	12	---	12	10	12

Salon Eilenriede

Lage: Erdgeschoss

Nutzfläche: 45 qm

Maße:

Höhe: 3 m Länge: 6,10 m Türbreite: 1,20 m

Breite: 7,40 m Türhöhe: 2,07 m

Maximale Bestuhlung:

Stuhlreihen	Parlam.	U-Form außen	Block	Bankett runde Tische	Bankett lange Tische
60	27	22	18	30	18

Salon Leibniz

Lage: Erdgeschoss

Nutzfläche: 35 qm

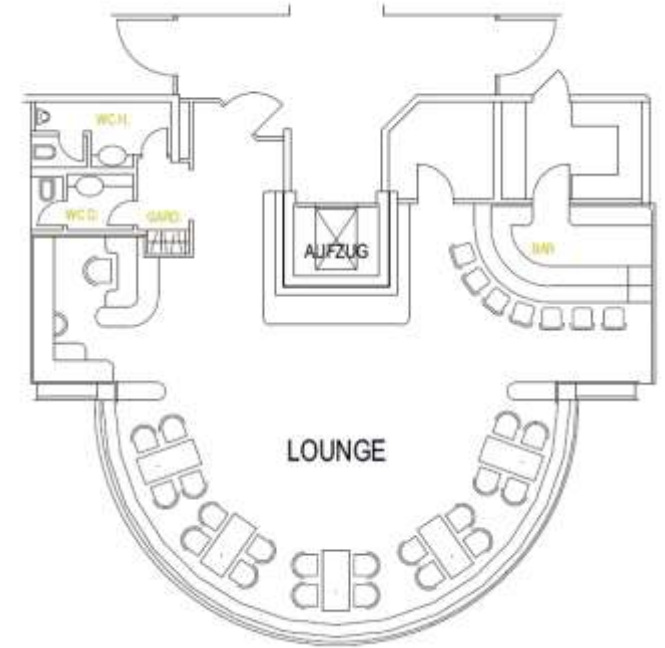
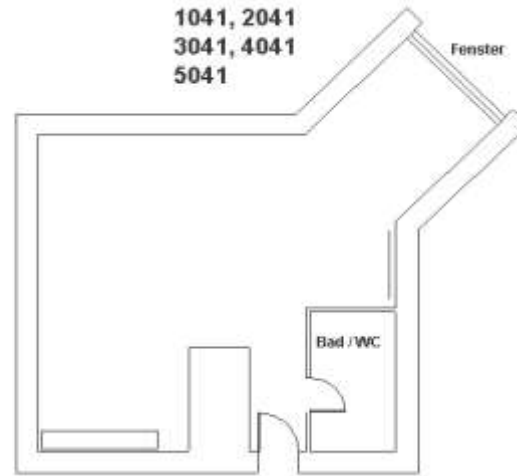
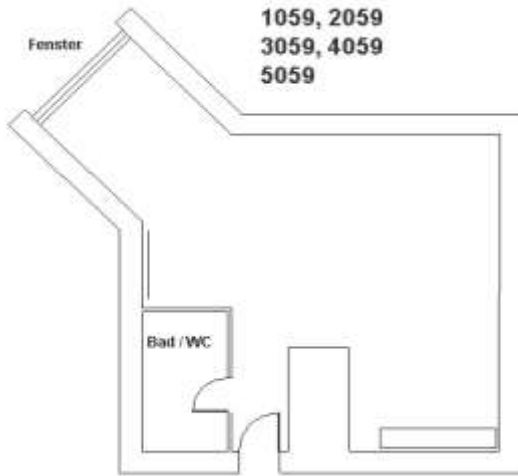
Maße:

Höhe: 3 m Länge: 4,60 m Türbreite: 1,20 m

Breite: 7,50 m Türhöhe: 2,07 m

Maximale Bestuhlung:

Stuhlreihen	Parlam.	U-Form außen	Block	Bankett runde Tische	Bankett lange Tische
24	15	---	12	20	12



10 Konferenzsuiten

Lage: 1. bis 5. Etage (je 2 pro Etage)
Nutzfläche: 35 qm

Maximale Bestuhlung:

Stuhlreihen	Parlam.	U-Form außen	Block	Bankett runde Tische	Bankett lange Tische
35	20	---	15	20	16

Club Lounge

Lage: 5. Etage
Nutzfläche: 80 qm

Maximale Bestuhlung:

Stuhlreihen	Parlam.	U-Form außen	Block	Bankett runde Tische	Bankett lange Tische
---	---	---	14	30	---

Tagungspaket

Alles, was Sie für Ihre Veranstaltung brauchen, finden Sie in unserem brandneuen Tagungsangebot und das in allen Maritim Hotels in Deutschland. Hier ist der Internetzugang für alle Teilnehmenden genauso enthalten wie weitere technische Ausstattung im Raum und Verpflegung. Und wem das noch nicht reicht, der wählt aus ganz vielen attraktiven Zusatzleistungen, mit denen wir Ihre Veranstaltung ganz speziell nach Ihren individuellen Wünschen und Anforderungen gestalten.

meet@maritim – unser All-In-Paket

- Kostenfreier Internetzugang für alle Tagungsteilnehmer
- Beamer und fest installierte Leinwand (bis 80qm)
- Tagungstische (Blöcke und Stifte auf separatem Tisch im Raum)
- Wasser und Apfelsaft gekühlt und unlimitiert im Tagungsraum (Plenum)
- Zugang zur ganztägigen zentralen Kaffeepause von 10 bis 18 Uhr**
- Mittagessen lt. Küchenchef im Restaurant inklusive Wasser und Apfelsaft

Preis pro Person und Tag

Ganztags: 79* €

* zzgl. Raummiete und sonstiger Leistungen

** An der Kaffeepausenstation finden Sie eine Auswahl an Obst, wechselnde süße und herzhafte Snacks, eine Candybar und Nussmischung sowie verschiedene Kaffeespezialitäten, eine Teeauswahl, Flavoured Water etc.

Sie wünschen Blöcke und Stifte auf den Tischen eingedeckt? Hierfür berechnen wir **3,00€ pro Person/pro Tag**.

Extra Leistung hinzu buchbar

Sollte das Eindecken von Getränken oder Speisen pro Teilnehmer/Platz gewünscht sein, werden wir für den Aufwand **4,50 € pro Person/pro Leistung/pro Tag** berechnen.

Getränke & Speisen

Bitte wählen Sie aus

	Preis pro Person
• Softdrink Package ganztags (inklusive beim Mittagessen)	9,00 €
• Softdrink Package halbtags (inklusive beim Mittagessen)	5,00 €
• Kaffee/Tee im Meetingraum am Vormittag	3,00 €
• Kaffee/Tee im Meetingraum am Nachmittag	3,00 €
• Wasser & Apfelsaft im Gruppenraum	3,00 €
• Frische Säfte	5,00 €
• 30-minütiger Empfang nach der Tagung, alkoholische Getränke inklusive	7,00 €
• 30-minütiger Empfang nach der Tagung, alkoholische Getränke exklusive	5,00 €
• 30-minütiger Empfang mit Glühwein & Punsch	7,00 €
• Kaffeespezialitäten zur Begrüßung an der zentralen Station (30 Minuten)	3,50 €

Aus der Pâtisserie

Preis pro Stück/Portion

• Schokoladen Croissant	5,00 €
• Marzipan Croissant	5,00 €
• Macarons	4,00 €
• Dreier-Etagere mit Macarons, feinem Teegebäck und Pralinen	50,00 €
• Obstkuchen	5,50 €
• Butterkuchen	4,50 €
• Schlagsahne	3,00 €
• Mundgerechtes Obst (Portion)	10,00 €

Knabbereien

Preis pro Stück/Portion

• Erdnüsse und Wasabi Nüsse	5,00 €
• Chips und Salzstangen	4,00 €
• Schokoriegel	4,00 €

Herzhafte Snacks

Preis pro Stück/Portion

• Bunte Käsespieße (3 Stück)	7,00 €
• Pikant gefülltes Blätterteiggebäck (3 Stück)	6,50 €
• Mini-Laugengebäck	4,00 €
• Laugengebäck mit Frischkäse	5,50 €
• Kleine Flammkuchen	4,00 €
• Kleine Partyfrikadelle auf Kartoffelsalat im Glas	4,50 €

Brötchen oder Baguettescheiben belegt mit

Preis pro Stück/Portion

<p>Belegte Brötchenhälften „Classic“ Wer es klassisch-rustikal mag, entscheidet sich für diese herzhafte Variante, bei der die Brötchenhälften mit Schinken, Wurst und Käse belegt sind.</p>	4,20 €
<p>Ganze belegte Brötchen „Special“ Für kulinarische Abwechslung sorgen Sie mit drei verschiedenen Brötchensorten mit und ohne Körner, belegt mit Frikadelle, Brie und Italienischer Salami.</p>	4,80 €

Suppen

Preis pro Portion

• Tomatensuppe mit Gorgonzola Crostini	8,00 €
• Niedersächsische Hochzeitssuppe	9,00 €
• Vegetarische Kartoffel-Lauchcremesuppe mit Croûtons	8,00 €
• Pikante Gulaschsuppe	9,00 €
• Chili con Carne mit kleinen Brötchen	10,00 €

Eintöpfe

Preis pro Portion

• Linseneintopf	8,00 €
• Erbseneintopf	8,00 €
• Bockwurst zum Eintopf	4,50 €
• Vegetarischer Gemüseeintopf	8,00 €

Individuell zusammenstellbare Snacks zum Stehimbiss:

Preis pro Stück/Portion

• Wraps gefüllt mit - Rauchlachs und Meerrettich - geräuchertem Geflügel und Frischkäse	6,50 €
• Sateespieße mit Chili Sauce (3 Stück)	7,50 €
• Paar Münchner Weißwürste mit süßem Senf und kleinen Laugenbrezeln	10,00 €
• Rostbratwürstchen mit Sauerkraut	10,00 €
• Mousse au chocolat im Glas	5,00 €
• Creme vom New York Cheesecake	5,00 €

Alkoholfreie Getränke

Gerolsteiner Mineralwasser Medium, Sprudel, Naturell	0,25l	4,70 €
Gerolsteiner Mineralwasser Medium, Sprudel, Naturell	0,75l	9,80 €
Vio Apfelschorle	0,33l	4,90 €
Bionade Holunder	0,33l	4,90 €
Bionade Ingwer-Orange	0,33l	4,90 €
Coca Cola	0,2l 1,0l	4,70 € 12,50 €
Coca Cola Light	0,2l 1,0l	4,70 € 12,50 €
Coca Cola Zero	0,2l 1,0l	4,70 € 12,50 €
Fanta	0,2l 1,0l	4,70 € 12,50 €
Sprite	0,2l 1,0l	4,70 € 12,50 €

Alkoholfreie Getränke

Schweppes Tonic Water	0,2l	4,90 €
Schweppes Ginger Ale	0,2l	4,90 €
Schweppes Bitter Lemon	0,2l	4,90 €
Schweppes Soda	0,2l	4,90 €
Granini Apfelsaft	0,2l 1,0l	4,90 € 15,50 €
Granini Orangensaft	0,2l 1,0l	4,90 € 15,50 €
Granini Tomatensaft	0,2l 1,0l	4,90 € 15,50 €
Granini Multivitaminsaft	0,2l 1,0l	4,90 € 15,50 €
Granini Kirschnektar	0,2l 1,0l	4,90 € 15,50 €
Granini Traubensaft	0,2l 1,0l	4,30 € 14,00 €

Heissgetränke

Kaffee	Tasse 1,0l	3,90 € 16,50 €
Espresso	Tasse	3,90 €
Espresso doppelt	Tasse	5,40 €
Cappuccino	Tasse	4,60 €
Milchkaffee	Tasse	4,60 €
Latte Macchiato	Glas	4,80 €
Tee	Glas 1,0l	3,90 € 16,50 €

Bier vom Fass

Radeberger Pilsner	0,3l 1,0l	5,20 € 15,50 €
Gilde Ratskeller Pils	0,3l 1,0l	5,20 € 15,50 €

Flaschenbier

Schöfferhofer Weizen Kristall, Hell, Dunkel, Alkfr.	0,5l	7,40 €
Diebels Alt	0,33l	5,40 €
Clausthaler alkoholfrei	0,33l	5,20 €
Vitamalz	0,33l	4,90 €

Aperitif

Maritim Sekt	0,1 0,75	6,50 € 31,00 €
Prosecco Mionetto	0,1 0,75	7,50 € 44,00 €
Mumm Dry alkoholfrei	0,1 0,75	5,50 € 35,00 €
Martini Dry, Bianco, Rosso	5cl 0,75	6,00 € 62,00 €
Campari-Orange/Soda Campari	Glas 1,0l	10,50 € 165,00 €
Aperol Spritz	Glas	10,50 €
Hugo	Glas	10,50 €
Sandeman Sherry Dry / Medium dry	5cl 0,7	7,50 € 85,00 €

Gin / Vodka / Rum

Hendrick's Gin	4cl 0,7l	12,50 € 185,00 €
Vodka Smirnoff	4cl 0,7l	9,50 € 140,00 €
Havana 3 Jahre	4cl 1l	9,50 € 185,00 €

Bitters

Fernet Branca	4cl 0,7l	7,00 € 110,00 €
Ramazzotti	4cl 1l	8,50 € 155,00 €

Weinbrand/Cognac

Remy Martin V.S.O.P.	4cl 0,7l	14,00 € 199,00 €
----------------------	-------------	---------------------

Whiskey

Jack Daniel's	4cl 1l	11,50 € 230,00 €
---------------	-----------	---------------------

Dies ist nur eine kleine Auswahl an Spirituosen.
Weitere Spirituosen gern auf Anfrage...

Deutsche Weißweine

Internationale Weißweine

Pfalz	Riesling Classic Qualitätswein Erz. - Abf. Wachtenburg Winzer Viel Frucht, harmonisches Spiel von Süße und Säure bei feingliedriger Eleganz	0,75l	26,00 €
Rheingau	Prinz von Hessen Riesling Qualitätswein, Gutsabfüllung Landgraf von Hessen Schöne Fruchtnoten, lebendige Säure, angenehme Länge, trocken	0,75l	28,00 €
Baden	Oberbergener Baßgeige Grauer Burgunder, Kabinett Erz. - Abf. Winzergenossenschaft Oberbergen im Kaiserstuhl Aromen von Zitrus und Grapefruits sind die belebenden Elemente dieses Weines, sein Schmelz und die füllige Art lassen ihn lange im Gaumen nachhallen, trocken	0,75l	27,00 €

Italien	Pinot Grigio IGT Terre di Chieti Fontamara, Abruzzen Trocken, fruchtige Düfte mit blumigen Noten, frisch, angenehm, harmonisch, trocken	0,75l	24,00 €
Italien	Chardonnay Superiore DOC Tenuta Ca' Bolani, Friaul Strohgelb, in der Nase fruchtige Anklänge von Ananas. Der harmonische und klar strukturierte Wein präsentiert sich elegant und schmeichelnd am Gaumen, trocken	0,75l	31,00 €
Frankreich	Sauvignon Blanc Louis Eschenauer Bordeaux AOP Zartgelbe Farbe, frisch und herrlich leicht mit Aromen von Stachelbeeren und grünen Äpfeln. Diese Struktur verleiht dem Wein seinen runden Charakter, trocken	0,75l	25,00 €

Deutsche Rotweine

Pfalz	Dornfelder Qualitätswein, Weingut Lergenmüller Duft von feiner Beerenfrucht, zarte, beerige Aromen, sanfte Note, warme Bekömmlichkeit, trocken	0,75l	27,00 €
Rhein-hessen	Pinot Noir Qualitätswein Abfüller Weinkellerei Louis Guntrum Rubinrote Farbe mit schönen Reflexen, Fruchtaromen von Kirschen und Himbeeren, harmonisches Spiel, langer Nachhall, trocken	0,75l	30,00 €

Internationale Rotweine

Frankreich	Merlot Roche Mazet Languedoc Roussillon Vin de Pays d` Oc, kräftiges Rot, rotbeerig mit Vanille- und Röstaromen, gute Struktur durch zarte Tannine, langer Abgang, trocken	0,75l	24,00 €
Frankreich	Cabernet Sauvignon Roche Mazet Languedoc Roussillon Vin de Pays d` Oc, feine, gefällige Tanninstruktur mit Aromen von dunklen Beeren, trocken	0,75l	24,00 €
Italien	Caleo Montepulciano d`Abruzzo DOC Casa Vinicola Botter Reife Beerenfrüchte und milde Säurestruktur vereinen sich in einem floral-würzigen Finale trocken	0,75l	24,00 €
Italien	Bonacchi Chianti Riserva Cantine Bonacchi Mitteltiefes Rot, schöne Kirschfrucht, reif und würzig, trocken	0,75l	28,00 €
Italien	Primitivo & Merlot San Mario Tarantino Üppige Fruchtaromen, halbtrocken	0,75l	26,00 €

Roséweine

Frankreich Languedoc	La Grange Classique Rosé IGP Ein delikater unkomplizierter Rosé. Attraktive Fruchtaromen verführen schon in der Nase. Am Gaumen saftige Noten von Erdbeere und Johannisbeere. Angenehm erfrischend mit dezentem Säurespiegel. Genuss auf hohem Niveau, trocken	0,75l	27,00 €
-------------------------	---	-------	---------

Sekt & Champagner

	Geldermann Brut traditionelle Flaschengärung	0,75l	55,00€
	Bouvet Ladubay Trésor Saumur Brut	0,75l	59,00 €
	Lanson Black Label Brut	0,75l	115,00 €
	Veuve Clicquot Ponsardin Brut	0,75l	159,00 €

Unsere Übersicht für selbst eingebrachte Ware.

Für einen reibungslosen Ablauf, ist es erforderlich, dass die Ware mindestens einen Werktag vor Veranstaltungsbeginn angeliefert wird. Um die Ware entsprechend zuordnen zu können, benötigen wir folgende Informationen:

Lieferant:

Lieferdatum:

Leergutabholung:

Artikel & Preis			Eingebrachte Ware	Bemerkung
Bier	FL. 0,33l	4,00 €		
	FL. 0,5l	6,00 €		
	Fass / 1l	11,50 €		
Wein	0,75l	20,00 €		
	1l	23,00 €		
Sekt	0,75l	23,00 €		
Champagner	0,75l	85,00 €		
Spirituosen	0,75l	75,00 €		
	1l	90,00 €		

Via Hotel erfolgt die Bereitstellung der Gläser.

1. Moderations- und Präsentationstechnik

Moderation	Flipchart	25,00 €
	Pinnwand (150 H x 120 B)	25,00 €
Bildwiedergabe	LCD TV 55" auf Standfuß	150,00 €
	Plasma - Display (verschiedene Größen)	auf Anfrage
	TFT - Monitor 40"	150,00 €
Daten- und Video Projektoren	LCD Projektor 2000 - 3800 Ansi-Lumen (Konferenzräume 20 – 80qm)	ab 95,00 €
	LCD Projektor 6000 Ansi-Lumen, Full HD (Konferenzraum 270 qm)	ab 300,00 €
	LCD Projektor 7000 Ansi-Lumen, Full HD (Konferenzraum 440 qm)	ab 450,00 €
	LCD Projektor 12000 Ansi-Lumen (Konferenzraum 1400 qm)	1.375,00 €

Videozubehör	Laptop mit MS - Officepaket	150,00 €
	Dokumentenkamera (Fremdtechnik)	240,00 €
	Seamless switch (Analogway PLS 300)	350,00 €
Projektionswand	Eine Leinwand ist in allen Konferenzräumen vorhanden	Kostenlos
	Weitere verschiedene Größen	auf Anfrage

2. Weitere technische Dienstleistungen

Bühnenbauten	Podest 2x1 m in verschiedenen Höhen (0,30 m / 0,45 m / 0,60 m / 0,90 m / 1,20 m)	35,00 €
	Podest 1x1 m in verschiedenen Höhen (0,30 m / 0,45 m / 0,60 m / 0,90 m / 1,20 m)	20,00 €
	Tanzfläche pro 1 qm	8,00 €

3. Ton- und Beschallungstechnik

Beschallungsanlage	Beschallungsanlage für Saal Maritim mit CD, 24 Eingängen (es wird empfohlen einen Techniker zur Betreuung mit zu buchen)	550,00 €
	Erweiterung mit Monitorboxen	100,00 €
	Beschallungsanlage für Saal Hannover inkl. Mischpult mit 24 Eingängen (es wird empfohlen ein Techniker zur Betreuung mit zu buchen)	200,00 €
	Erweiterung mit Monitorboxen	50,00 €
	Beschallungsanlage für Saal Langenhagen inkl. Mischpult mit 12 Eingängen	100,00 €
	Beschallungsanlage 2x 300 W (transportabel)	150,00 €
Mikrofontechnik	Mikrofon drahtlos Sennheiser (Hand/Krawatte/Headsets inkl. Empfänger)	80,00 €
	Tischmikrofon mit Schalter (kabelgebunden)	20,00 €

Bei der Mikrofontechnik und den Wiedergabegeräten wird immer eine Beschallungsanlage benötigt.

* Info: Es können keine 010... oder 019... Nummern angewählt werden!
WLAN von T-Mobile (in allen Konferenzräumen) Abrechnung durch T-Mobile

4. Telekommunikationstechnik

Telefonanschluss*	Analog Anschluss (die Amtsvergabe wird über die Rezeption geschaltet)	26,00 € + 0,35 €
-------------------	--	---------------------

Zubuchbare Internetleitungen für Ihre Veranstaltung

Addable internet lines for your event



LAN-Anschluss LAN connection

Bandbreite <i>Bandwidth</i>	Preis (Tag 1) <i>Price (Day 1)</i>	Preis (pro Folgetag) <i>Price (per following day)</i>
10 Mbit/s	100 €	50 €
20 Mbit/s	200 €	50 €
50 Mbit/s	300 €	150 €
100 Mbit/s	500 €	350 €
Mehr als 100 Mbit/s auf Anfrage <i>More than 100 Mbit/s upon request</i>		
Pauschal-Aufpreis für eine feste/öffentliche IP <i>Flat rate surcharge for a fixed/public IP</i>		50 €

Am Aufbautag einer Veranstaltung kann der LAN-Anschluss im gebuchten Veranstaltungsraum für Funktionstests kostenfrei zur Verfügung gestellt werden.
On the setup day of an event, the LAN connection in the booked meeting room can be made available free of charge for function tests.



5. Personalkosten

		Preis pro Stunde
Personalkosten**	Veranstaltungstechniker ganztags	595,00 €
	Sicherheitspersonal	ab 45,00 €
	Nachtzuschlag für Abendveranstaltungen Mitternacht pro Mitarbeiter im Dienst Bei Feiertagen bereits ab 22:00 Uhr	Ab 24:00 Uhr 45,00 € Ab 01:00 Uhr 65,00 €
	Mannschaftswagen	ab 250,00 €
	Mitarbeiter der Feuerwehr *	ab 40,00 €
	Servicemitarbeiter	ab 45,00 €
	Garderobe: Sollten Sie für Ihre Veranstaltung eine Garderobe benötigen, stellen wir Ihnen gern eine Garderobiere zur Verfügung.	ab 45,00 € pro Garderobiere

→ ** pro angefangener Stunde werden die Preise auch berechnet

Bei Veranstaltungen am Abend ab 350 Personen ist die Anwesenheit einer Brandschutzwache gesetzlich vorgeschrieben (Bauordnung Langenhagen). Hierfür wird ein Betrag für den Mannschaftswagen in Höhe ab 250,00 € sowie mindestens 3 Mitarbeiter zum Stundensatz ab 40,00 € pro Mitarbeiter in Rechnung gestellt. *Die Mitarbeiter der Feuerwehr werden zu Lasten des Veranstalters verköstigt (Speisen & Getränke).

6. Sonstige Dienstleistungen

Sonstiges	Verteilservice je nach Absprache	Preis auf Anfrage
	Verteilservice am Platz (Tagung) / Blöcke etc. vom Veranstalter	ab 3,00 € pro Platz
	Fahnen: Seeseite: 8 Fahnenmasten Flughafenseite: 3 Fahnenmasten	10,00 € pro Fahnenmast
	Menükarten	Ab 2,50 € pro Karte

Alle Preise gelten, soweit nicht anders ausgezeichnet, pro Tag und beinhalten die zur Zeit gültige gesetzliche Mehrwertsteuer, die Bereitstellung, Auf- und Abbau, ggf. notwendige Einweisungen der Benutzer sowie Energiekosten.

Falls Sie außerhalb der Tagungspauschalen Technik benötigen, sind wir Ihnen gern behilflich.

Ganz entspannt

mit der Bahn anreisen bei Maritim tagen mit der Bahn abreisen



Mit der Bahn zu Ihrer Veranstaltung bei Maritim und zurück

Genießen Sie mit der Bahn eine entspannte An- und Abreise zu Ihrer Veranstaltung in allen Maritim Hotels in Deutschland. Schonen Sie Ihr Reisebudget und schützen Sie die Umwelt. In Kooperation mit der Deutschen Bahn bieten wir Ihnen attraktive Sonderkonditionen.

Beim Veranstaltungsticket (Reisstrecke größer 100 km) ist das City-Ticket für die An- und Abreise in über 120 deutschen Städten im jeweiligen Geltungsbereich inklusive.

Bundesweiter Festpreis

Ganz gleich, von wo aus Sie innerhalb Deutschlands anreisen – für die einfache Fahrt zu Ihrem Veranstaltungsort zahlen Sie immer den gleichen Festpreis*:

- 1. Klasse 89,90 €
- 2. Klasse 55,90 €

Die Tickets gelten längstens zwei Wochen in einem frei wählbaren Zeitraum bis 14. Dezember 2024.

Schnell und einfach buchen

Ihr Veranstaltungsticket können Sie bequem online buchen** auf

<https://www.maritim.de/de/angebote/veranstaltungsticket-maritim-bahn>

Haben Sie Fragen zu diesem Angebot?

Bitte rufen Sie uns an oder senden Sie uns eine E-Mail:

Maritim Service Center Verkauf
 Külpsstraße 2 · 64293 Darmstadt · Deutschland
 Telefon +49 (0) 6151 905-740
 Telefax +49 (0) 6151 905-705
meeting.ksc@maritim.de · www.maritim.de

Ein Angebot der DB Vertrieb GmbH
 Stephensonstraße 1 · 60326 Frankfurt am Main



* Mit Zugbindung und Verkauf, solange der Vorrat reicht. Für einen Aufpreis von 22,00 € für eine einfache Fahrt erhalten Sie auch ein vollflexibles Ticket mit freier Zugwahl und ohne Kontingentierung. Umtausch und Erstattung bis einschließlich ersten Geltungstag gegen ein Entgelt pro Fahrkarte, nach dem ersten Geltungstag ausgeschlossen. Bei fahrplanbasierten Buchungen in der 1. Klasse Sitzplatzreservierungen inklusive.

** Die Bezahlung erfolgt per Kreditkarte, Paypal oder paydirekt durch den Reisenden. Bei technischen Fragen zur Buchung wenden Sie sich bitte an die Service-Nummer +49 (0) 30 586020901. Die technische Hotline der Deutschen Bahn ist täglich von 8 bis 20 Uhr erreichbar, die Telefonkosten betragen 20 Cent pro Anruf aus dem deutschen Festnetz, maximal 60 Cent pro Anruf aus den Mobilfunknetzen.